

Composites[®] International

• • • **EXTERIEURS et COMPATIBLE A LA PEINTURE pour L'AUTOMOBILE**



- ✓ Faible densité
- ✓ Rigidité structurelle
- ✓ Stabilité dimensionnelle
- ✓ Résistance aux UV
- ✓ Résistance à la corrosion
- ✓ Isolation électrique
- ✓ Résistance à la chaleur
- ✓ Ignifugation



- ✓ Résines bio-sourcées



Composites sur mesure
pour vos applications

www.idicomposites.fr

Conçu pour la performance

Composés de moulage thermodurcissables - SMC, BMC, CIC

Avec plus de **40ans** d'expérience, **IDI Composites International Europe SAS** travaille en étroite collaboration avec ses clients pour identifier et développer le **composite thermodurcissable optimal pour chaque application.**

Le site de production européen est situé en France, à 200 km au sud de Paris, et répond à la demande des clients en **Europe, en Afrique et en Inde..**



1 composite > 2 composants - Non miscibles et assemblés - Produit hétérogène - Performance plus élevée pour les composites que pour les matières premières

Renfort

✗ Fibre de verre,



Matrice

✗ Polyester,



✗ Lien entre les fibres de renforcement,
✗ Confère une résistance aux produits chimiques,
✗ Donner une résistance au feu,

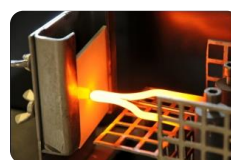
Additifs

✗ Agent de retrait



Charges

✗ Dureté
✗ Ignifugation



SMC, BMC, CIC • Avantages compétitifs

	Metals	Thermoplastics	SMC/BMC/CIC
Coûts de matière	-	+	++
Prix des outils	--	++	+
Résistance électrique	--	++	++
Résistance à la corrosion	--	++	++
Comportement aux températures	++	--	+
Qualité du moulage	+	--	++
Stabilité dimensionnelle	+	--	++
Integration of function	--	++	++
Design	--	++	++
Recyclage	++	++	+
Knowledge of Engineering Offices	++	+	-
Réduction du poids	-	+	++



IDI Composites International Europe S.A.S

126 Rue Laennec (ZI) • 41354 Vineuil Cedex • France

Phone : +33 (0)2 54 55 55 20 • Fax : +33 (0)2 54 55 55 35

